

ALLUSLATE[®]
aluminium cladding

KRION[®]
Unlimited Surfaces

INDICE

Cos'è alluslate®?	6.	Proprietà.	10.		
Prestazioni.	12.	Usi e applicazioni	16.		
Versatilità dei disegni.	18.	Amazonic.	20.		
Nostalgia.	26.	Capricce.	32.	Materica.	38.
Peak.	46.	Bericcio.	52.	Calacatta.	58.
Forest.	64.	Documentazione tecnica.	70.		

¿QUÉ ES ALLUSLATE®?



COS'È ALLUSLATE®?

*Alluslate®:
Un pannello per interni
ad alte prestazioni e
facile da installare*

ALLUSLATE®

Sia che il vostro progetto d'interni richieda un'ampia copertura, sia che vogliate creare elementi più piccoli come rivestimenti di mobili o arredi, Alluslate® offre innumerevoli soluzioni che garantiscono un grande valore estetico.

I pannelli sono molto facili da installare, senza lavori di muratura o produzione di polvere, e offrono un'ampia gamma di colori con bellissimi motivi continui tra i pannelli, tagliati con precisione per una corrispondenza perfetta. Inoltre sono molto facili da pulire e mantenere.

Alluslate® è un **pannello composito** costituito da due strati esterni in lega di alluminio 3105 **resistenti e modellabili**.

La lamina superiore viene decorata mediante **tecniche di stampa avanzate** e poi protetta da un rivestimento che determina la **finitura finale: opaca (Matt) o lucida (Glazed)**.

Il nucleo del pannello è formato da un polimero termoplastico a bassa densità (LDPE) **con una carica minerale ignifuga**. Il risultato è un materiale dalle proprietà innovative.

¿QUÉ ES ALLUSLATE®?



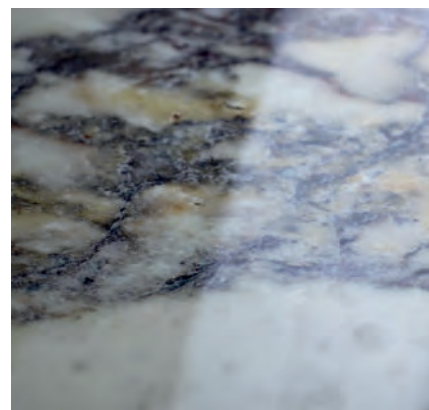
Lo spessore totale del pannello è di 4 mm

Alluslate® è disponibile in pannelli **rettificati** di grande formato (1200 x 2600 mm), che sono **flessibili** e possono essere **manipolati, trasportati e lavorati con grande facilità.**

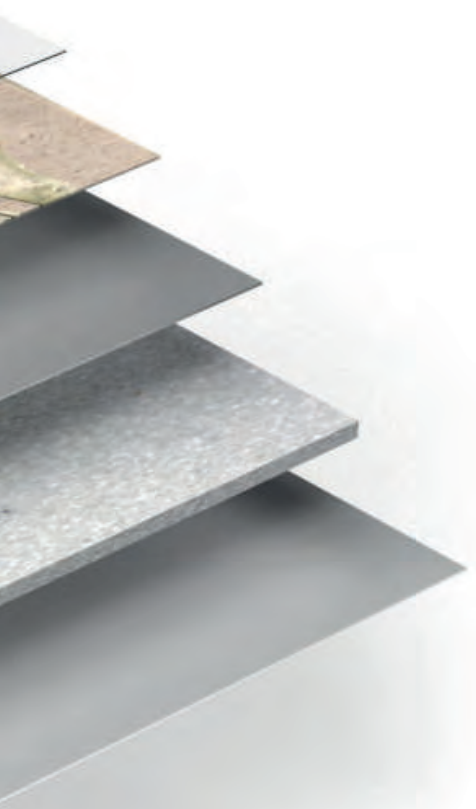
Sono disponibili in due diverse finiture: **lucida (Glazed)**, che può essere facilmente **lavorata con utensili di base, e opaca (Matt)**, che può essere **lavorata, piegata e curvata.**



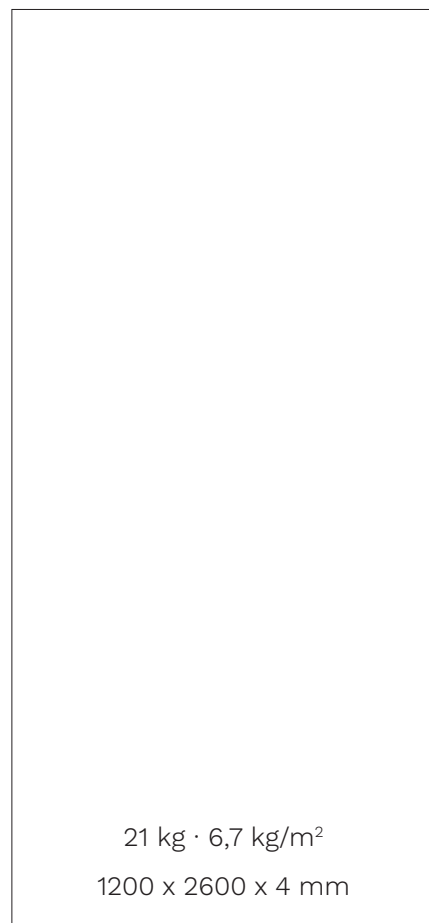
Opaca (Matt)



Lucida (Glazed)



Persona · 1800 mm



21 kg · 6,7 kg/m²
1200 x 2600 x 4 mm

PROPRIETÀ

*Leggerezza e flessibilità
Rivestimento impermeabile
Resistenza al fuoco*

PROPRIETÀ

I pannelli Alluslate® sono fabbricati con materiali molto leggeri e resistenti. Posseggono un eccellente rapporto superficie/peso di 6,7 kg/m². Possono essere manipolati da una sola persona (autoportanti), il che ne facilita la manipolazione e l'installazione.

I pannelli sono rivestiti con uno strato tecnico protettivo che incapsula la decorazione, proteggendola da vari danni. Sia la finitura Matt che Glazed di Alluslate non assorbono liquidi. Grazie a questo, i pannelli **possono essere installati in zone soggette a spruzzi, come le pareti della doccia o la parte frontale dei lavabi.**

La composizione dei pannelli è in alluminio con un nucleo con cariche ignifughe.

Reazione al fuoco Euroclase B s1 d0.





PRESTAZIONI

*Facile lavorazione meccanica
con strumenti semplici
Adattabilità e ampia
superficie
Continuità*

ALLUSLATE®

I pannelli possono essere trasformati in un'officina con strumenti di base come trapano, fresa a mano o sega circolare. Una delle caratteristiche di questo materiale è che non accumula tensione durante la lavorazione.

Questo permette di eseguire operazioni di lavorazione complesse senza intaccare la struttura del pannello.

Grazie alla sua stabilità, allo spessore ridotto e all'ampia superficie di copertura, **si installa in maniera semplice e veloce, senza produrre polvere e rumore**, il che lo rende il materiale perfetto per aree commerciali e residenziali.

Non è necessario rimuovere il materiale precedente, difatti può essere collocato sulla maggior parte dei materiali.

I pannelli Alluslate® con finitura Matt possono essere piegati utilizzando semplici tecniche di fresatura nella parte posteriore e piegatura. Consente la creazione di angoli interni o esterni senza fughe mantenendo la continuità del materiale.

*Facile montaggio
Resistenza alle macchie
Facilità di pulizia*

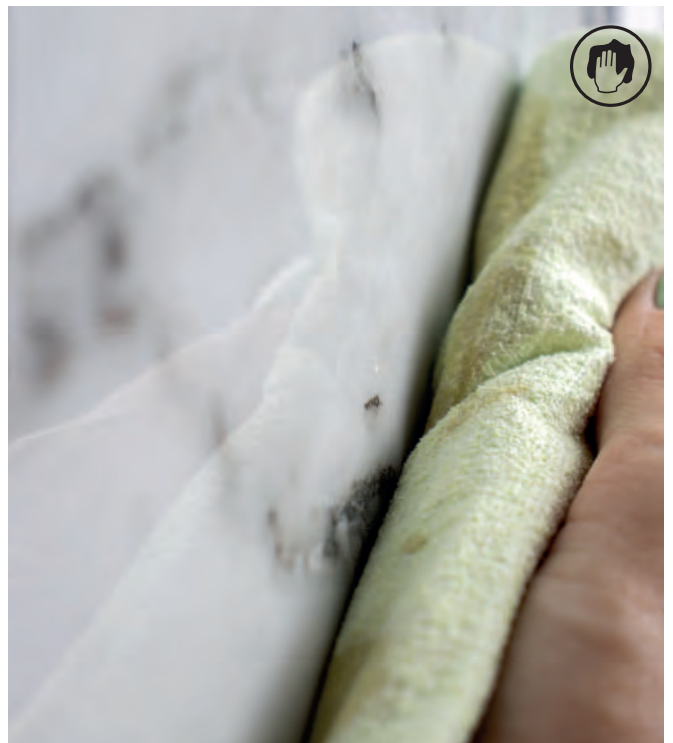
I pannelli in alluminio tecnico Alluslate® si installano in maniera rapida e semplice e non richiedono lavori di muratura. Grazie al design di grande formato e al peso ridotto, il tempo di installazione è minimo. Questo vantaggio consente di cambiare l'estetica di un progetto, sia esso commerciale o residenziale, senza influire sullo sviluppo del progetto stesso.

I pannelli in alluminio tecnico Alluslate® si sono dimostrati particolarmente efficaci contro le macchie superficiali. Grazie al rivestimento finale, che lo rende altamente **resistente allo sporco e alle macchie**, Alluslate® resiste sia alle macchie di tutti i giorni che a quelle più particolari.

Un'altra caratteristica importante dei pannelli in alluminio tecnico Alluslate® è che maggiore è la resistenza alle macchie, più facile è la pulizia del materiale. Per mantenere la sua superficie pulita, sono sufficienti prodotti di base come panni in microfibra, acqua e sapone, oppure sapone concentrato. Con questi semplici strumenti si può mantenere Alluslate® in perfette condizioni.



ALLUSLATE®



USI E APPLICAZIONI

I pannelli Alluslate® sono adatti per l'installazione su superfici verticali in ristoranti, bar, hotel e abitazioni, su pareti, mobili e arredi.

Grazie alle sue prestazioni tecniche, non accumula tensioni e può essere lavorato e piegato a freddo nella versione opaca, il che consente di conservare colonne, angoli, prese e altre particolarità che possono essere presenti sulla parete.

La sua resistenza all'umidità e al contatto con l'acqua permette di rendere possibile l'installazione in bagni e cucine, dando allo spazio un numero infinito di possibilità.



Mobili



Rivestimento



Arredi





Amazonic · Matt



Nostalgia · Matt



Capricce · Matt

Materica · Matt

Versatilità dei disegni



Peak · Matt

Bericcio · Matt

Calacatta · Glazed

Forest · Glazed



green leaf

green mint

RICERCATEZZA E MODERNITÀ
UNITE IN UN DESIGN UNICO.



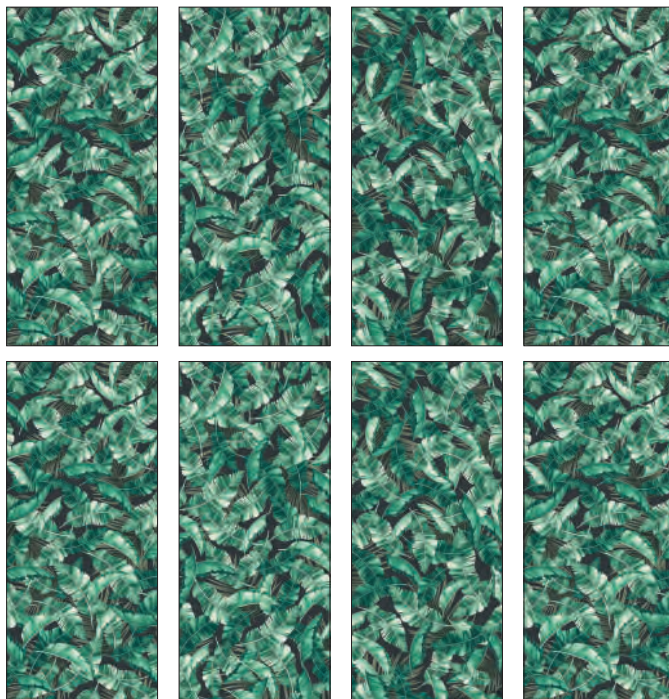
Amazonic



Amazonic Green Matt

Pannello A · **100323172** | Pannello B · **100323195** | Pannello C · **100323169**





Pannello A

Pannello B

Pannello C

Pannello A

Amazonic · Green · Matt

1200 x 2600 x 4 mm

Pannello A · **100323172** | Pannello B · **100323195** | Pannello C · **100323169**

Colore raccomandato dei giunti · Nero · **100005817** **butech**
PER L'LANOSA Group



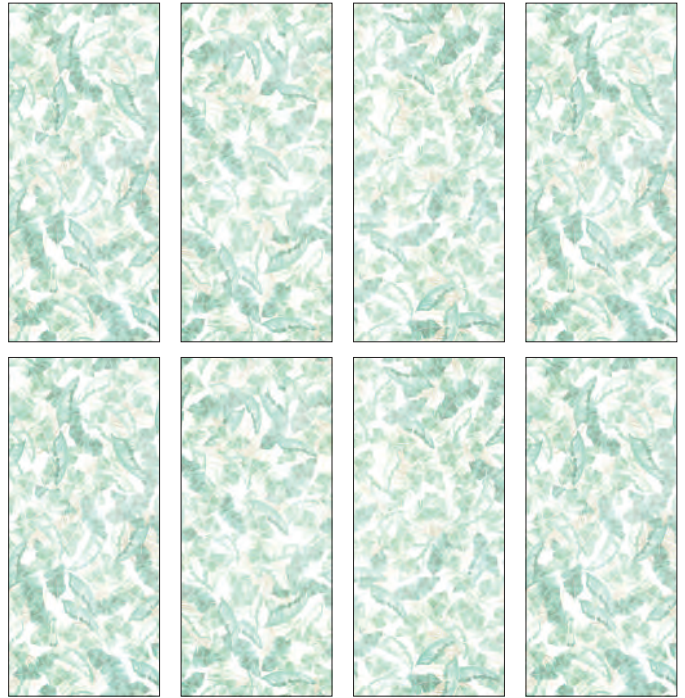
Green

Matt

Infinity

Piegare

MODELLO	FORMATO	M ² / PANNELLO	GRUPPO PREZZO	CASSA				
				FORMATO	PANNELLI	M ² / CASSA	KG CASSA	KG TOTALE
Amazonic Green Matt	1200 x 2600 x 4 mm	3,12 m ²	GA 1	2720 x 1320 x 310 mm	25	78 m ²	80 kg	660 kg



Pannello A

Pannello B

Pannello C

Pannello A

Amazonic · Light · Matt
1200 x 2600 x 4 mm

Pannello A · **100323200** | Pannello B · **100323196** | Pannello C · **100323201**

Colore raccomandato dei giunti · Bianco · **100005814** **butech**
PORCELLANOSA Group



Light

Matt

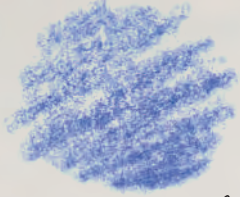
Infinity

Piegare

MODELLO	FORMATO	M ² / PANNELLO	GRUPPO PREZZO	CASSA				
				FORMATO	PANNELLI	M ² / CASSA	KG CASSA	KG TOTALE
Amazonic Light Matt	1200 x 2600 x 4 mm	3,12 m ²	GA 1	2720 x 1320 x 310 mm	25	78 m ²	80 kg	660 kg



pink



blue purple



DOLCEZZA ED ELEGANZA
CON UN DESIGN VINTAGE



ALLUSLATE®

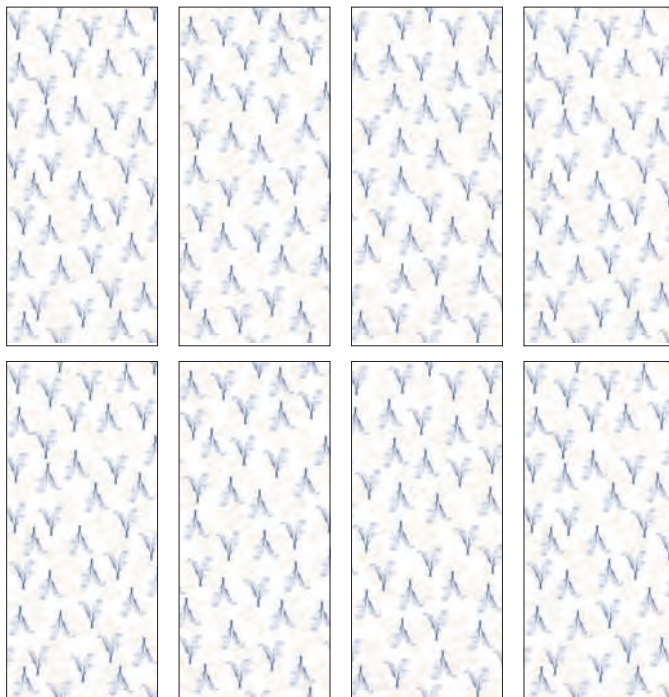
Nostalgia



Nostalgia Bianco Matt

Pannello A · **100323224** | Pannello B · **100323208** | Pannello C · **100323209**





Pannello A

Pannello B

Pannello C

Pannello A

Nostalgia · Bianco · Matt

1200 x 2600 x 4 mm

Pannello A · **100323224** | Pannello B · **100323208** | Pannello C · **100323209**

Colore raccomandato dei giunti · Bianco · **10005814** **butech**
PORCELLANOSA Group



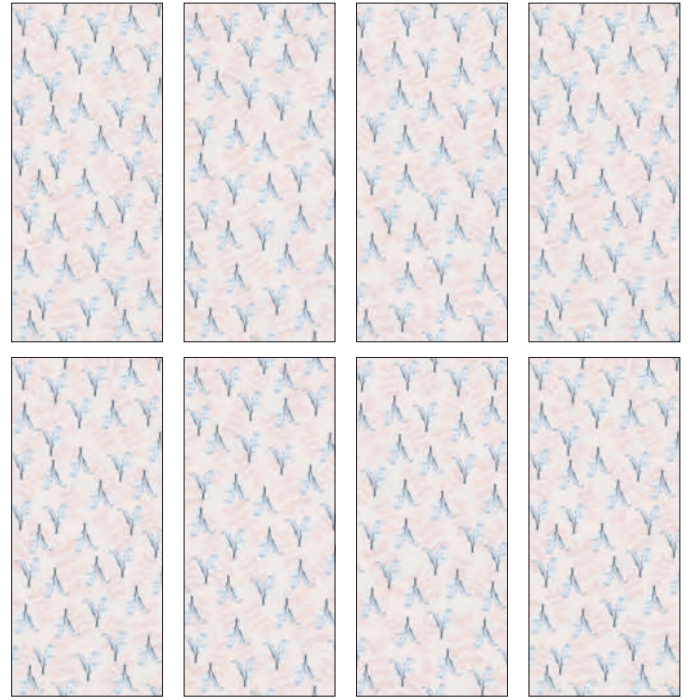
Bianco

Matt

Infinity

Piegare

MODELLO	FORMATO	M ² / PANNELLO	GRUPPO PREZZO	CASSA				
				FORMATO	PANNELLI	M ² / CASSA	KG CASSA	KG TOTALE
Nostalgia Bianco Matt	1200 x 2600 x 4 mm	3,12 m ²	GA 1	2720 x 1320 x 310 mm	25	78 m ²	80 kg	660 kg



Pannello A

Pannello B

Pannello C

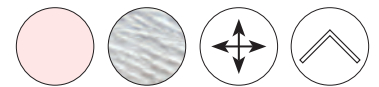
Pannello A

Nostalgia · Rose · Matt

1200 x 2600 x 4 mm

Pannello A · **100323184** | Pannello B · **100323194** | Pannello C · **100323168**

Colore raccomandato dei giunti · Bianco · **100005814** **butech**
PORCELLANOSA Group



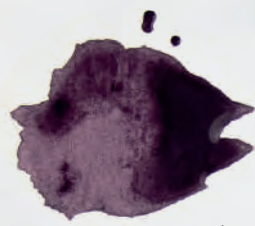
Rose

Matt

Infinity

Piegare

MODELLO	FORMATO	M ² / PANNELLO	GRUPPO PREZZO	CASSA				
				FORMATO	PANNELLI	M ² / CASSA	KG CASSA	KG TOTALE
Nostalgia Rose Matt	1200 x 2600 x 4 mm	3,12 m ²	GA 1	2720 x 1320 x 310 mm	25	78 m ²	80 kg	660 kg



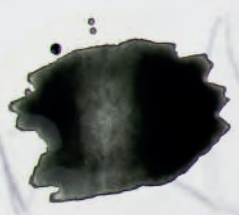
violet pink



yellow dark



green flower



dark sense



IL RINNOVAMENTO ESTETICO
ISPIRATO A
MOTIVI ESOTICI



ALLUSLATE®

Capricce



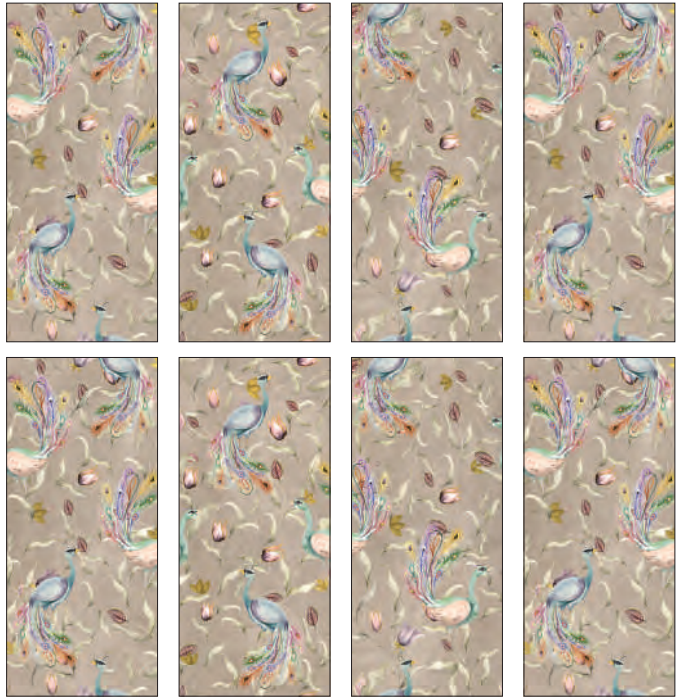


Capricce Nero Matt

Pannello A · **100323163** | Pannello B · **100323210** | Pannello C · **100323183**



ALLUSLATE®



Pannello A

Pannello B

Pannello C

Pannello A

Capricce · Nocce · Matt

1200 x 2600 x 4 mm

Pannello A · **100323211** | Pannello B · **100323205** | Pannello C · **100323220**

Colore raccomandato dei giunti · Beige · **100115950**

butech
PORCELLANOSA Group



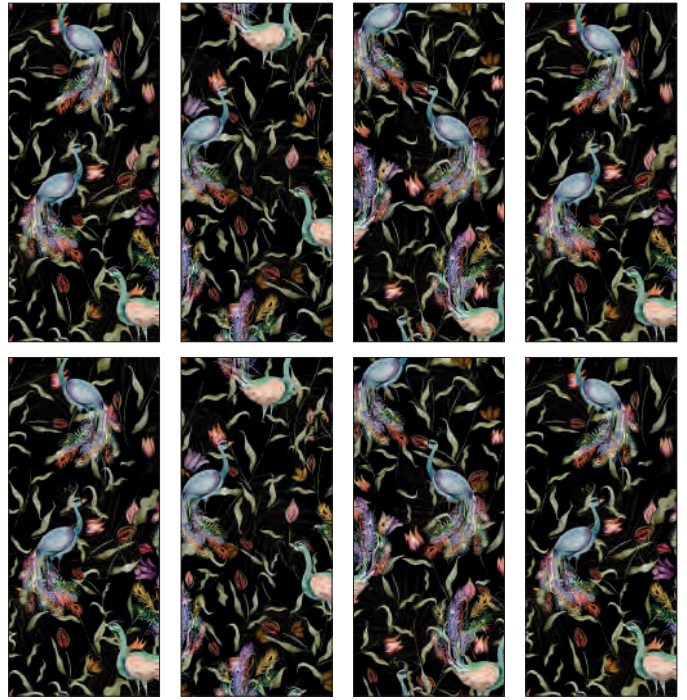
Nocce

Matt

Infinity

Piegare

MODELLO	FORMATO	M ² / PANNELLO	GRUPPO PREZZO	CASSA				
				FORMATO	PANNELLI	M ² / CASSA	KG CASSA	KG TOTALE
Capricce Nocce Matt	1200 x 2600 x 4 mm	3,12 m ²	GA 1	2720 x 1320 x 310 mm	25	78 m ²	80 kg	660 kg



Pannello A

Pannello B

Pannello C

Pannello A

Capricce · Nero · Matt
1200 x 2600 x 4 mm

Pannello A · **100323163** | Pannello B · **100323210** | Pannello C · **100323183**

Colore raccomandato dei giunti · Nero · **100005817** **butech**
PER L'LANOSA Group



Nero

Matt

Infinity

Piegare

MODELLO	FORMATO	M ² / PANNELLO	GRUPPO PREZZO	CASSA				
				FORMATO	PANNELLI	M ² / CASSA	KG CASSA	KG TOTALE
Capricce Nero Matt	1200 x 2600 x 4 mm	3,12 m ²	GA 1	2720 x 1320 x 310 mm	25	78 m ²	80 kg	660 kg



LA SEMPLICITÀ E LA BELLEZZA
DELLE MATERIE PRIME



ALLUSLATE®

Materica



Materica Original Matt
Pannello · **100323223**





Materica · Sand · Matt
1200 x 2600 x 4 mm

Pannello · **100323174**

Colore raccomandato dei giunti · Avorio · **100120621** **butech**
PORCELLANOSA Group



Sand

Matt

Random

Piegare

MODELLO	FORMATO	M ² / PANNELLO	GRUPPO PREZZO	CASSA				
				FORMATO	PANNELLI	M ² / CASSA	KG CASSA	KG TOTALE
Materica Sand Matt	1200 x 2600 x 4 mm	3,12 m ²	GA 1	2720 x 1320 x 310 mm	25	78 m ²	80 kg	660 kg



ALLUSLATE®

Materica · Nut · Matt
1200 x 2600 x 4 mm

Pannello · **100323167**

Colore raccomandato dei giunti · Beige · **100115950** **butech**
PORCELLANOSA Group



Nut Matt Random Piegare

MODELLO	FORMATO	M ² / PANNELLO	GRUPPO PREZZO	CASSA				
				FORMATO	PANNELLI	M ² / CASSA	KG CASSA	KG TOTALE
Materica Nut Matt	1200 x 2600 x 4 mm	3,12 m ²	GA 1	2720 x 1320 x 310 mm	25	78 m ²	80 kg	660 kg

MATERICA



Materica · Original · Matt
1200 x 2600 x 4 mm

Pannello · **100323223**

Colore raccomandato dei giunti · Grigio · **100005816** **butech**
PORCELLANOSA Group



MODELLO	FORMATO	M ² / PANNELLO	GRUPPO PREZZO	CASSA				
				FORMATO	PANNELLI	M ² / CASSA	KG CASSA	KG TOTALE
Materica Original Matt	1200 x 2600 x 4 mm	3,12 m ²	GA 1	2720 x 1320 x 310 mm	25	78 m ²	80 kg	660 kg



IL VALORE DEL DETTAGLIO



ALLUSLATE®

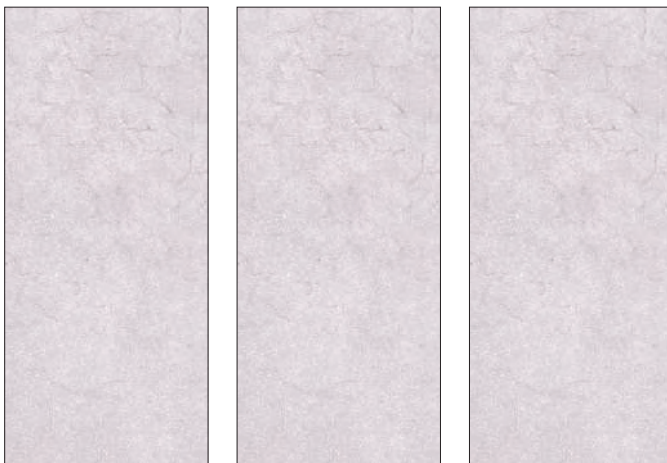
Peak



Peak Topo Matt
Pannello · **100323222**



ALLUSLATE®



Peak · Acero · Matt
1200 x 2600 x 4 mm

Pannello · **100323179**

Colore raccomandato dei giunti · Grigio · **100005816** **butech**
PORCELLANOSA Group



Acero Matt Random Piegare

MODELLO	FORMATO	M ² / PANNELLO	GRUPPO PREZZO	CASSA				
				FORMATO	PANNELLI	M ² / CASSA	KG CASSA	KG TOTALE
Peak Acero Matt	1200 x 2600 x 4 mm	3,12 m ²	GA 1	2720 x 1320 x 310 mm	25	78 m ²	80 kg	660 kg



Peak · Topo · Matt
1200 x 2600 x 4 mm

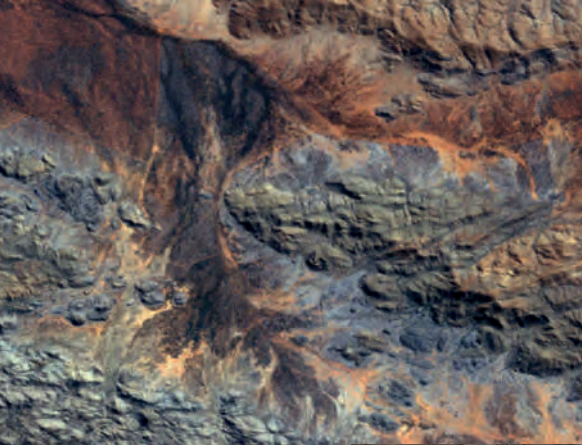
Pannello · **100323222**

Colore raccomandato dei giunti · Beige · **100115950** **butech**
PORCELLANOSA Group

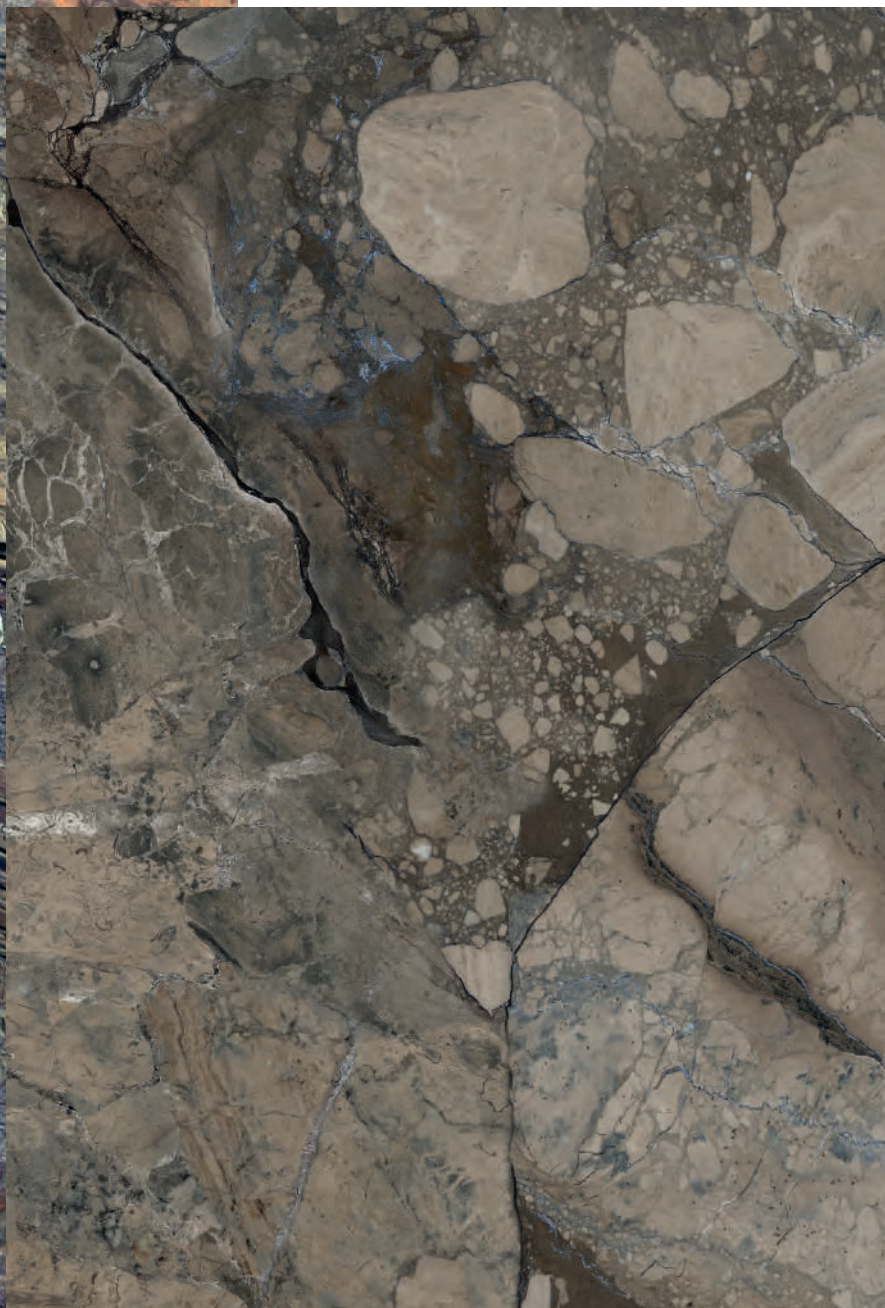


MODELLO	FORMATO	M ² / PANNELLO	GRUPPO PREZZO	CASSA				
				FORMATO	PANNELLI	M ² / CASSA	KG CASSA	KG TOTALE
Peak Topo Matt	1200 x 2600 x 4 mm	3,12 m ²	GA 1	2720 x 1320 x 310 mm	25	78 m ²	80 kg	660 kg





LA MAESTOSITÀ DELLA
PIETRA FATTA OPERA MURALE



ALLUSLATE®

Bericcio

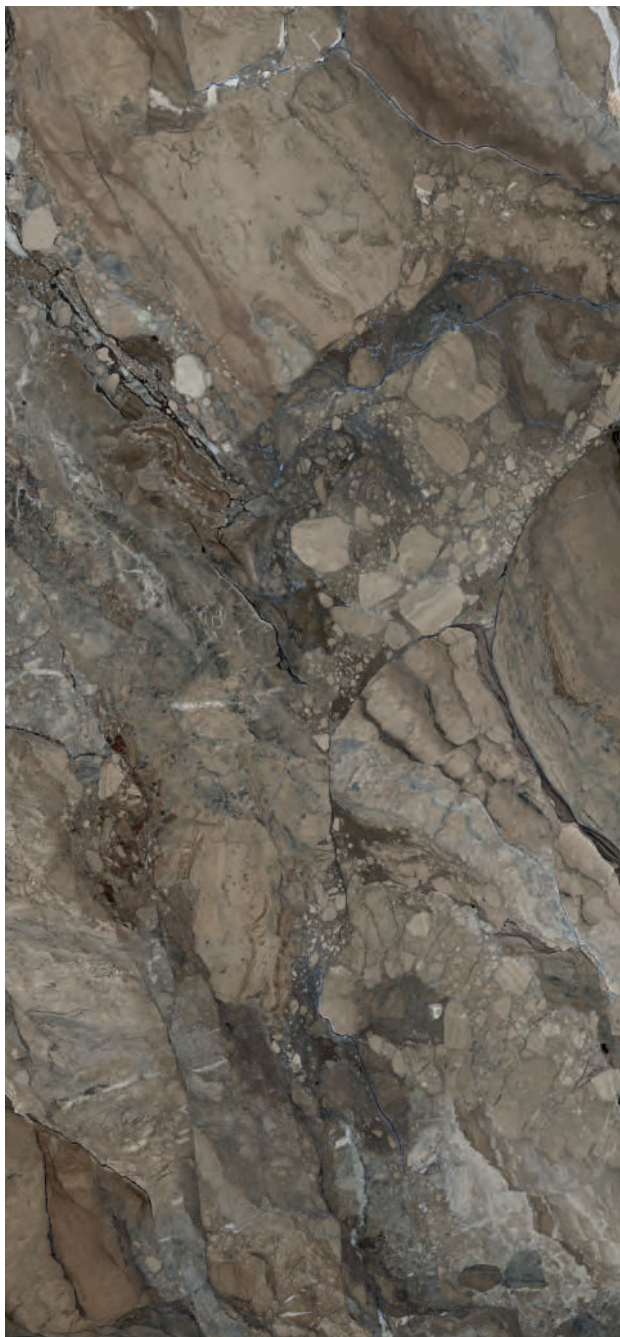


Bericcio Bronze Matt

Pannello A · **100323173** | Pannello B · **100323202** | Pannello C · **100323175**

RECEPTION

ALLUSLATE®



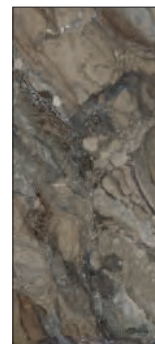
Pannello A



Pannello B



Pannello C



Pannello A

Bericcio · Bronze · Matt
1200 x 2600 x 4 mm

Pannello A · **100323173** | Pannello B · **100323202** | Pannello C · **100323175**

Colore raccomandato dei giunti · Antracita · **100120608**

butech
PORCELANOSA Group



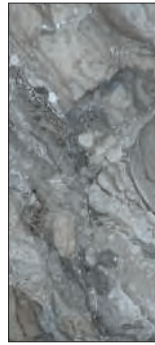
Bronze

Matt

Orizzontale

Piegare

MODELLO	FORMATO	M ² / PANNELLO	GRUPPO PREZZO	CASSA				
				FORMATO	PANNELLI	M ² / CASSA	KG CASSA	KG TOTALE
Bericcio Bronze Matt	1200 x 2600 x 4 mm	3,12 m ²	GA 1	2720 x 1320 x 310 mm	25	78 m ²	80 kg	660 kg



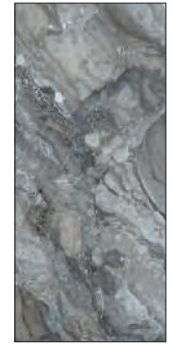
Pannello A



Pannello B



Pannello C



Pannello A

ALLUSLATE®

Bericcio · Grey · Matt
1200 x 2600 x 4 mm

Pannello A · **100323203** | Pannello B · **100323204** | Pannello C · **100323176**

Colore raccomandato dei giunti · Cemento · **100120620** **butech**
PORCELANOSA Group



Grey Matt Orizzontale Piegare

MODELLO	FORMATO	M ² / PANNELLO	GRUPPO PREZZO	CASSA				
				FORMATO	PANNELLI	M ² / CASSA	KG CASSA	KG TOTALE
Bericcio Grey Matt	1200 x 2600 x 4 mm	3,12 m ²	GA 1	2720 x 1320 x 310 mm	25	78 m ²	80 kg	660 kg



LA BELLEZZA DEL MARMO CHE
CATTURERÀ TUTTI GLI SGUARDI



ALLUSLATE®

Calacatta



Calacatta Viola Glazed

Pannello A · 100323182 | Pannello B · 100323178 | Pannello C · 100323199

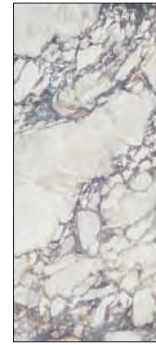




Pannello A



Pannello B



Pannello C



Pannello A

Calacatta · Viola · Glazed
1200 x 2600 x 4 mm

Pannello A · **100323182** | Pannello B · **100323178** | Pannello C · **100323199**

Colore raccomandato dei giunti · Grigio · **100005816**



Viola Glazed Orizzontale

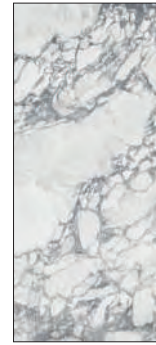
MODELLO	FORMATO	M ² / PANNELLO	GRUPPO PREZZO	CASSA				
				FORMATO	PANNELLI	M ² / CASSA	KG CASSA	KG TOTALE
Calacatta Viola Glazed	1200 x 2600 x 4 mm	3,12 m ²	GA 2	2720 x 1320 x 310 mm	25	78 m ²	80 kg	660 kg



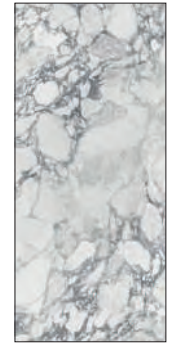
Pannello A



Pannello B



Pannello C



Pannello A

ALLUSLATE®

Calacatta · Grey · Glazed
1200 x 2600 x 4 mm

Pannello A · **100323197** | Pannello B · **100323177** | Pannello C · **100323198**

Colore raccomandato dei giunti · Bianco · **100005814** **butech**
PORCELLANOSA Group



Grey Glazed Orizzontale

MODELLO	FORMATO	M ² / PANNELLO	GRUPPO PREZZO	CASSA				
				FORMATO	PANNELLI	M ² / CASSA	KG CASSA	KG TOTALE
Calacatta Grey Glazed	1200 x 2600 x 4 mm	3,12 m ²	GA 2	2720 x 1320 x 310 mm	25	78 m ²	80 kg	660 kg

PROPIEDADES



ATEMPORALITÀ
CHE CREA ATMOSFERE
RICCHE DI SFUMATURE



ALLUSLATE®

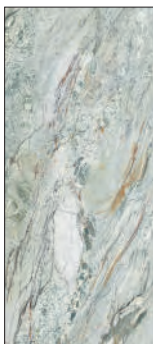
Forest



Forest Green Glazed

Pannello A · **100323206** | Pannello B · **100323212** | Pannello C · **100323213**





Pannello A



Pannello B



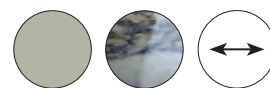
Pannello C



Pannello A

Forest · Green · Glazed

1200 x 2600 x 4 mm

Pannello A · **100323206** | Pannello B · **100323212** | Pannello C · **100323213**Colore raccomandato dei giunti · Bianco · **100005814** **butech**
PORCELLANOSA Group

Green

GlazedOrizzontale

MODELLO	FORMATO	M ² / PANNELLO	GRUPPO PREZZO	CASSA				
				FORMATO	PANNELLI	M ² / CASSA	KG CASSA	KG TOTALE
Forest Green Glazed	1200 x 2600 x 4 mm	3,12 m ²	GA 2	2720 x 1320 x 310 mm	25	78 m ²	80 kg	660 kg



Pannello A



Pannello B



Pannello C




Pannello A

ALLUSLATE®

Forest · Grey · Glazed

1200 x 2600 x 4 mm

Pannello A · **100323207** | Pannello B · **100323221** | Pannello C · **100323214**

Colore raccomandato dei giunti · Grigio · **100005816**  PORCELLANOSA Group



Grey

Glazed Orizzontale

MODELLO	FORMATO	M ² / PANNELLO	GRUPPO PREZZO	CASSA				
				FORMATO	PANNELLI	M ² / CASSA	KG CASSA	KG TOTALE
Forest Grey Glazed	1200 x 2600 x 4 mm	3,12 m ²	GA 2	2720 x 1320 x 310 mm	25	78 m ²	80 kg	660 kg

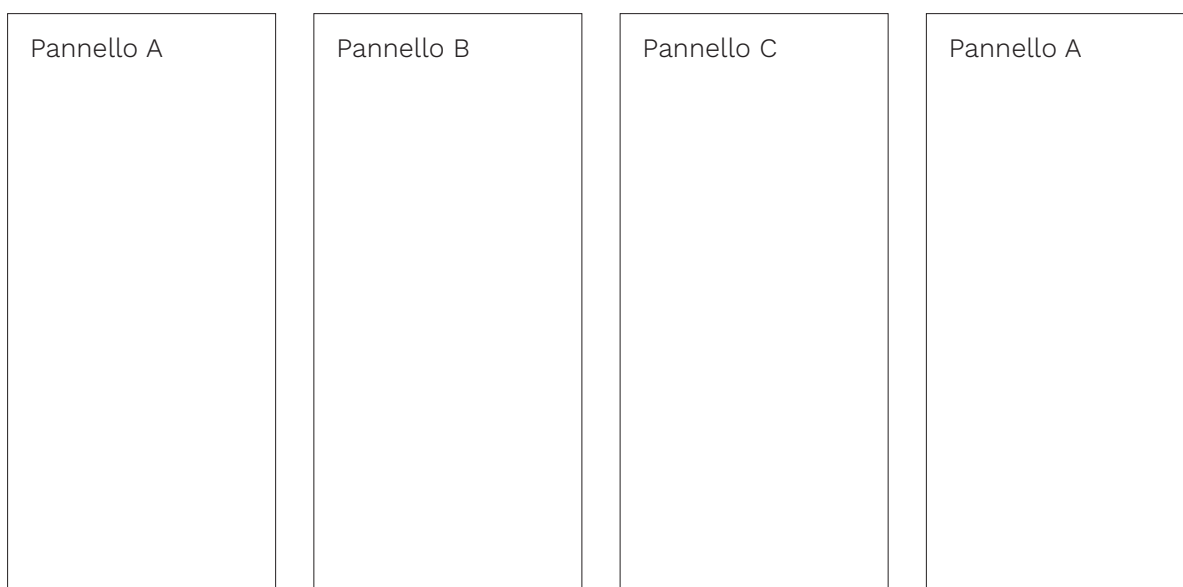
CONTINUITÀ VISIVA INFINITA



I modelli Capricce, Amazonic e Nostalgia presentano un disegno continuo infinito, ottenibile collocando i pannelli in successione sia in senso verticale che orizzontale.

Per i modelli in sequenza vanno richiesti i pannelli (A, B e C) con i rispettivi codici SAP.

CONTINUITÀ ORIZZONTALE

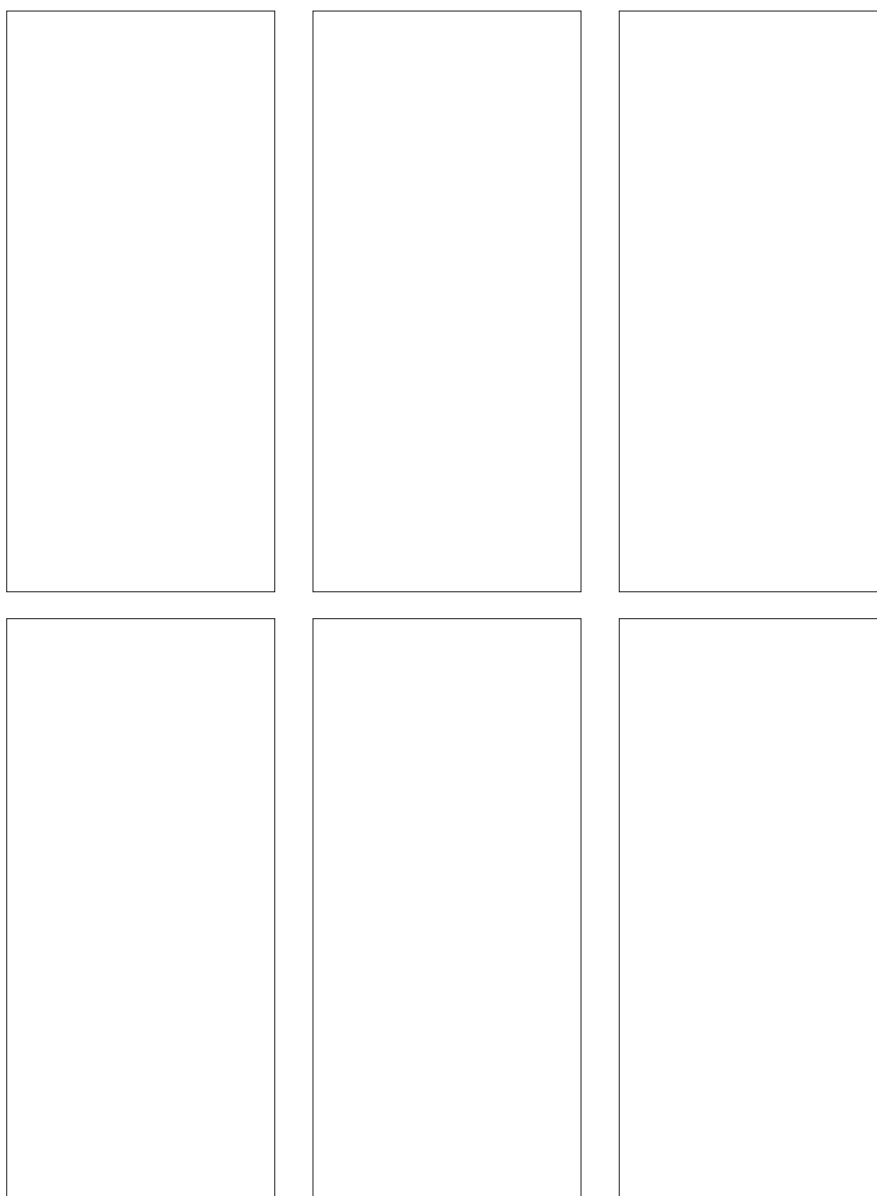


ALLUSLATE®

I modelli Bericcio, Calacatta e Forest presentano un disegno continuo solo in senso orizzontale con la collocazione dei pannelli in successione.

Per i modelli in sequenza vanno richiesti i pannelli (A, B e C) con i rispettivi codici SAP.

DISEGNO CASUALE

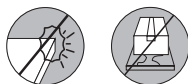


Nei modelli Peak e Materica non esiste uno sviluppo grafico continuo tra i diversi pannelli.
Questi modelli dispongono di almeno 4 facciate diverse che vengono consegnate in maniera casuale con lo stesso codice SAP.

RACCOMANDAZIONI



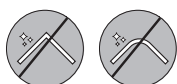
I bordi affilati possono essere taglienti.



Durante la manipolazione e la lavorazione dei pannelli, fare particolare attenzione a non colpire i bordi né poggiarli sulla parte decorata.



È inoltre possibile piegare il materiale a freddo (verificare il raggio minimo di piegatura).



La finitura lucida non può essere piegata né curvata.



Gli strumenti da utilizzare per la lavorazione sono quelli normalmente utilizzati con Krypton®.



La profondità della fresatura incide direttamente sul bordo di taglio doppio.



Fare particolare attenzione quando si posiziona il pannello nelle diverse macchine di lavorazione, poiché i trucioli di alluminio depositatisi sulla macchina da lavori precedenti possono danneggiare la superficie del pannello.



Si consiglia di pulire accuratamente la superficie di lavoro prima di iniziare la lavorazione dei pannelli, se la parte decorata di questi va a contatto con la superficie.



Per realizzare la piegatura dei pannelli, questi devono essere lavorati dal lato posteriore, utilizzando gli strumenti necessari adatto allo scopo.



Nel caso di installazioni in aree umide, usare un sigillante per giunti per evitare infiltrazioni.



Il sistema di fissaggio al substrato deve essere un adesivo polimerico MS. Krypton raccomanda h-920 di Butech. Si raccomanda inoltre di usare del nastro biadesivo, qualora sia necessario, per posizionare il pannello durante la fase di indurimento del sigillante.



I pannelli hanno una pellicola sul lato posteriore che deve essere rimossa poco prima dell'installazione. Non devono mai essere installati con la pellicola applicata. Solo pannelli con finitura lucida hanno la parte anteriore frontale protetta da una pellicola trasparente. Questo non dovrebbe essere rimosso fino a la sua installazione finale. I pannelli con finitura opaca non presentano pellicola sul lato decorato.

RACCOMANDAZIONI



Solo per uso interno. Non raccomandato per uso esterno. Non adatto ai pavimenti.



Per i giunti tra i pannelli, considerare sia il coefficiente di dilatazione del materiale che gli aspetti esterni legati all'ambiente in cui si intende installarlo, nonché i sistemi di installazione e il substrato da rivestire.



La rugosità delle finiture opache può non essere omogenea anche all'interno dello stesso lotto di produzione.



Al momento dell'installazione, si raccomanda di disporre preventivamente i pannelli per verificare la continuità grafica e cromatica.



In caso di perforazione del pannello, si raccomanda che l'area perforata non sia superiore al 35% della superficie totale del pannello.



Il substrato deve essere piatto, uniforme e pulito per garantire il corretto fissaggio dei pannelli.



Un danno grave, come un urto forte o un graffio, può provocare un difetto permanente. Il pannello non è riparabile.



Tutti i pannelli hanno un lotto di produzione e va tenuto presente che, nei progetti in cui vengono installati in sequenza o sullo stesso piano, devono appartenere alla stessa produzione.








La perpendicolarità può non essere sempre perfetta, sebbene entro i limiti di tolleranza, per cui nel collocare diversi pannelli potrebbe apparire una sfasatura che richiederebbe dei ritocchi, come lo spessoramento, la correzione e/o la creazione di un giunto.

ACCESSORI PER L'INSTALLAZIONE

CARTUCCIA DI ADESIVO E SILICONE SIGILLANTE

MODELLO	SAP			CARTUCCIA DI ADESIVO		SILICONE SIGILLANTE		
	Pannello A	Pannello B	Pannello C	SAP	DESCRIZIONE DEL PRODOTTO	COLORE	SAP	DESCRIZIONE DEL PRODOTTO
Amazonic Green Matt	100323172	100323195	100323169	100292915	Cartuccia di adesivo 290ml H-920 Bianco	Nero	100005817	s-107_n nero
Amazonic Light Matt	100323200	100323196	100323201	100292915	Cartuccia di adesivo 290ml H-920 Bianco	Bianco	100005814	s-107_n bianco
Nostalgia Bianco Matt	100323224	100323208	100323209	100292915	Cartuccia di adesivo 290ml H-920 Bianco	Bianco	100005814	s-107_n bianco
Nostalgia Rose Matt	100323184	100323194	100323168	100292915	Cartuccia di adesivo 290ml H-920 Bianco	Bianco	100005814	s-107_n bianco
Capricce Nocce Matt	100323211	100323205	100323220	100292915	Cartuccia di adesivo 290ml H-920 Bianco	Beige	100115950	s-107_n beige
Capricce Nero Matt	100323163	100323210	100323183	100292915	Cartuccia di adesivo 290ml H-920 Bianco	Nero	100005817	s-107_n nero
Materica Sand Matt	100323174	-	-	100292915	Cartuccia di adesivo 290ml H-920 Bianco	Avorio	100120621	s-107_n avorio
Materica Nut Matt	100323167	-	-	100292915	Cartuccia di adesivo 290ml H-920 Bianco	Beige	100115950	s-107_n beige
Materica Original Matt	100323223	-	-	100292915	Cartuccia di adesivo 290ml H-920 Bianco	Grigio	100005816	s-107_n grigio
Peak Acero Matt	100323179	-	-	100292915	Cartuccia di adesivo 290ml H-920 Bianco	Grigio	100005816	s-107_n grigio
Peak Topo Matt	100323222	-	-	100292915	Cartuccia di adesivo 290ml H-920 Bianco	Beige	100115950	s-107_n beige
Bericcio Bronze Matt	100323173	100323202	100323175	100292915	Cartuccia di adesivo 290ml H-920 Bianco	Antracite	100120608	s-107_n antracite
Bericcio Grey Matt	100323203	100323204	100323176	100292915	Cartuccia di adesivo 290ml H-920 Bianco	Cemento	100120620	s-107_n cemento
Calacatta Viola Glazed	100323182	100323178	100323199	100292915	Cartuccia di adesivo 290ml H-920 Bianco	Grigio	100005816	s-107_n grigio
Calacatta Grey Glazed	100323197	100323177	100323198	100292915	Cartuccia di adesivo 290ml H-920 Bianco	Bianco	100005814	s-107_n bianco
Forest Green Glazed	100323206	100323212	100323213	100292915	Cartuccia di adesivo 290ml H-920 Bianco	Bianco	100005814	s-107_n bianco
Forest Grey Glazed	100323207	100323221	100323214	100292915	Cartuccia di adesivo 290ml H-920 Bianco	Grigio	100005816	s-107_n grigio

PROFILI

DESCRIZIONE	SAP	DESCRIZIONE	SAP
 PROF. ALLUS. FINE TONDO 2700 ARGENTO	100323369	 PROF. ALLUS. ANGOLO ESTERNO 2700 ARGENTO	100323382
 PROF. ALLUS. FINALE DRITTO 2700 ARGENTO	100323376	 PROF. ALLUS. DIRITTA UNIONE 2700 ARGENTO	100323392
 PROF. ALLUS. ANGOLO INTERNO 2700 ARGENTO	100323391		

SCHEMA DI DATI TECNICI

Proprietà fisiche, d'uso e durata.

PROPRIETÀ	METODO DI PROVA	RISULTATO MATT	RISULTATO GLAZED
Densità	ISO 1183-1		1,67 g/cm ³
Durezza Barcol	ISO 19712	20	30
Durezza a matita	UNE-EN 13523-4	5H-4H	2H-H
Brillantezza speculare			
-20°	UNE-EN 13722	1,2	88,5
-60°		11,1	93,7
-85°		28,4	99,2
Conduttività termica	UNE-EN 12667		0,1349 W/m· K a 10° C 0,1414 W/m· K a 22° C
Resistenza termica	UNE-EN 12667		0,0323 m ² K/W a 10° C 0,0308 m ² K/W a 22° C
Resistenza al deterioramento	UNE-EN 15185	30 cicli	130 cicli
Resistenza alla graffiatura. Graffiatura lineare	UNE-EN 15186	11 N	12 N
	UNE-EN 13523-12 / UNE-EN ISO 1518	> 20 N	> 20 N
Resistenza all'impatto. Formatura diretta	UNE-EN 13523-5/ ISO 6272-1	2,45 N	0,49 N
Resistenza all'impatto (valutazione)			
-Altezza di caduta della palla 10 mm	ISO 4211-4	5	5
-Altezza di caduta della palla 25 mm		5	4
-Altezza di caduta della palla 50 mm		4	4
-Altezza di caduta della palla 100 mm		4	3
-Altezza di caduta della palla 200 mm		4	3
-Altezza di caduta della palla 400 mm		4	3
Adesione al rivestimento (% di distacco)	UNE-EN 56875/ UNE-EN 56867	0 (Nessun distacco)	0 (Nessun distacco)
Adesione al rivestimento		45-50 µm	90-95 µm
-Spessore	ISO 2409	0	0
-Valutazione		(Nessun deterioramento)	(Nessun deterioramento)
Resistenza a cicli di umidità e asciugatura (valutazione)	UNE-EN 14428	Nessuno scollamento tra le lastre. Nessun deterioramento della superficie Corretta	

Proprietà meccaniche, strutturali e di sicurezza.

PROPRIETÀ	METODO DI PROVA	RISULTATO
Stabilità dimensionale a temperature elevate	UNE-EN 438-2	0,110 % ⁽¹⁾
Stabilità dimensionale alle variazioni di umidità relativa e a temperatura ambiente	ISO 4586-2	0,02 % ⁽¹⁾
Coefficiente di dilatazione termica lineare	ISO 11359-2	83 x 10 ⁻⁶ °C ⁻¹

(1) Nessun eterioramento della superficie o distacco delle lastre di alluminio dal nucleo del pannello.

Proprietà igieniche, di manutenzione e sostenibilità.

PROPRIETÀ	METODO DI PROVA	RISULTATO
Resistenza ai prodotti chimici e alle macchie	UNE-EN 14428	Nessun deterioramento Corretto
Resistenza delle superfici ai liquidi freddi (valutazione)	UNE-EN 12720	5 Nessun cambiamento
Resistenza ai prodotti di pulizia e altri prodotti tipici del bagno. Parte frontale del WC (valutazione)	UNE-EN 56867	Conforme
Mobili della cucina. Resistenza ai prodotti alimentari freddi e prodotti di pulizia. (valutazione)	UNE-EN 56875	Nessun deterioramento Conforme Uso intenso
Resistenza ai batteri	UNE-EN ISO 846 (Metodo C)	Bacteria Gram-negativa Pseudomonas aeruginosa ATCC13388 Assenza di proliferazione batterica
Resistenza alle muffe	UNE-EN ISO 846 (Metodo A)	Aspergillus niger van Tieghem, Penicillium funiculosun Thom, Paecilomyces variotii Bainier, Gliocadium virens Miller et al, Chaetomium globosum Kunze Impedisce la crescita di muffe
Emissione di composti organici volatili	UL 2818-2013	Greenguard Gold
	ISO 16000-6 Legislazione francese	Alluslate® MATT soddisfa i requisiti della Classe A+ Alluslate® GLAZED soddisfa i requisiti della Classe A

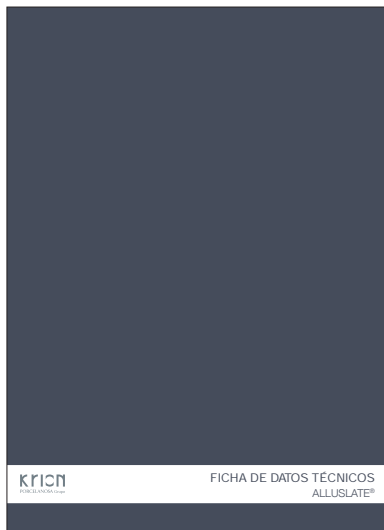
Proprietà ignifughe.

PROPRIETÀ	METODO DI PROVA	RISULTATO
Classificazione di reazione al fuoco dei prodotti da costruzione ed elementi per l'edificazione (Euroclassi)	UNE-EN 13501	B s1 d0

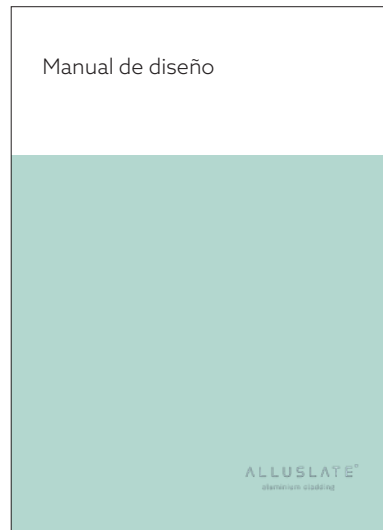
DOWNLOAD DEI MANUALI



Garanzia

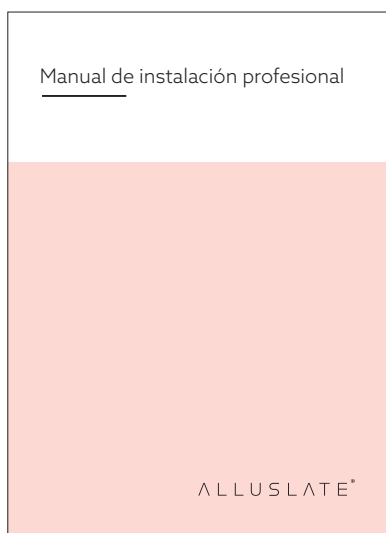


Scheda tecnica

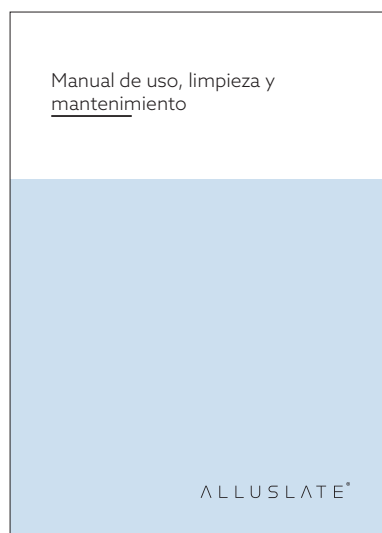


Manuale di progettazione





Manuale di installazione



Manuale di manutenzione





KRION
PORCELANOSA Grupo

Ctra. Vila-real-Puebla de Arenoso (CV20) Km 1 · 12540
VILA-REAL (CASTELLÓN) SPAIN
PO/BOX. 372 - Tel: (+34) 964 50 64 64 Fax. (+34) 964 50 64 81
krion@krion.com / www.krion.com